



**Mídia Kit**



Quem Somos

**Somos pioneiros no segmento. Há 30 anos gerando inovações e resultados aos nossos clientes.**

---

Sorocaba

**A BR está localizada em Sorocaba, a 97km de São Paulo. É a 4ª maior cidade do interior e a 9ª maior do estado.**





“  
**A 4ª melhor cidade  
das Américas para  
investir**

— Financial Times 2021



População

**723.574**

PIB

**36.7bi**

IDH

**0,798**



**40,7% da população  
nas classes A/B**

— IBGE

Veículos

**519.915**

Salário Médio

**R\$3.960**

Gênero

**51% Mulher**

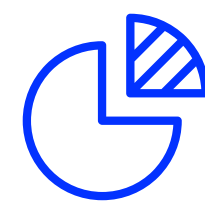
Mídia OOH

# Qual o diferencial?



## Impacto

Grande impacto no público, atingindo rapidamente uma grande população, no seu dia a dia e nos momentos que estão mais propícios ao consumo.



## Frequência

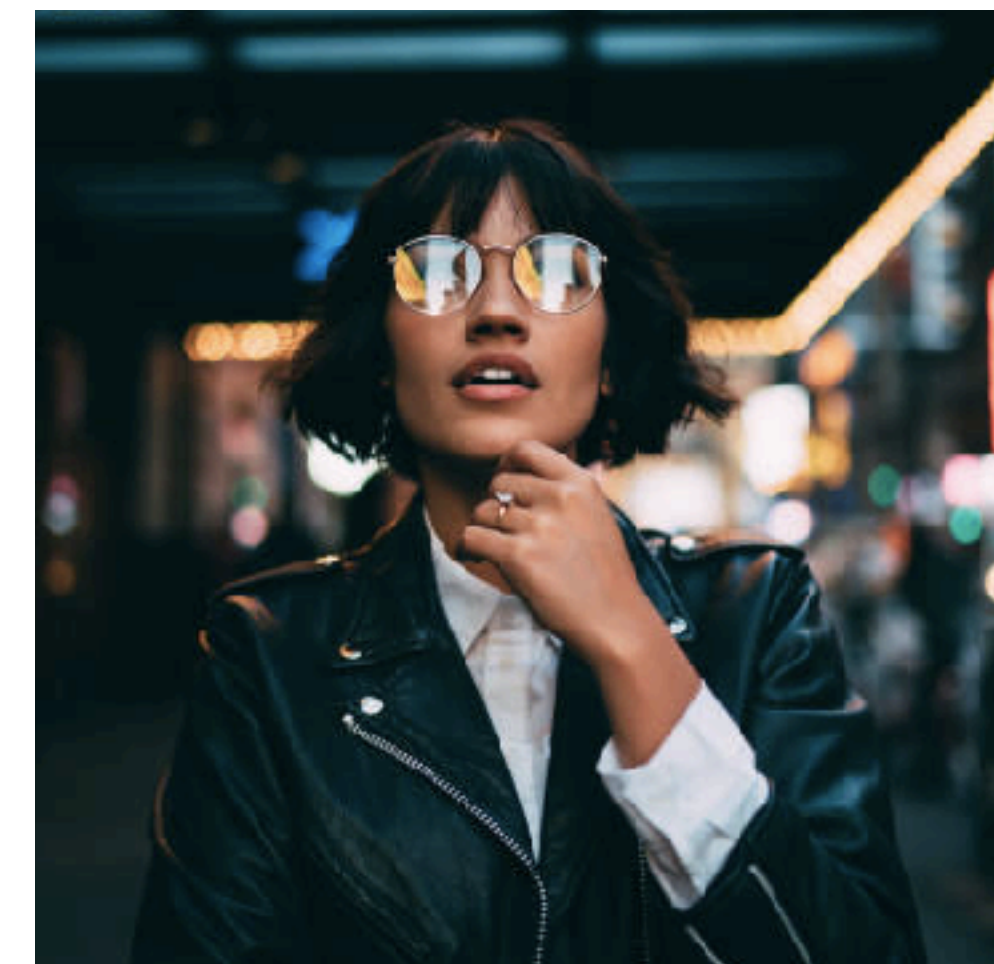
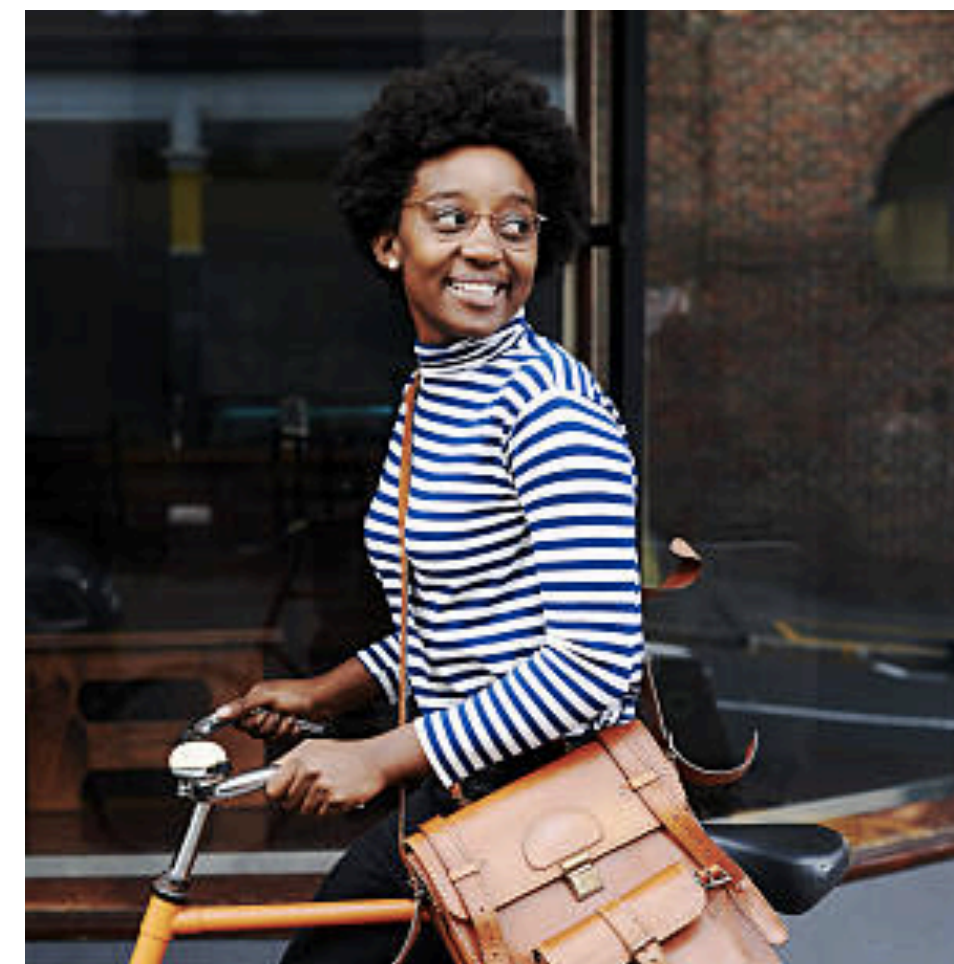
Diferente dos outros meios, a visibilidade e exposição do anúncio são constantes, o público está em contato permanente com a sua campanha.



## Interação e criatividade

Tem a possibilidade de interagir com campanhas em outros meios e com o público. É possível criar estratégias de marketing criativas, que auxiliam na captação e retenção dos clientes.

**80% das pessoas  
estão expostas a  
Mídia OOH todos  
os dias**





**Cada USD\$1,00  
investido em  
Mídia OOH,  
gera um retorno  
de USD\$6,00**

— Nielsen



**82%**

Das pessoas concordam que a mídia OOH da mais vida às cidades.



**72%**

Das pessoas são seduzidas por um produto anunciado em OOH.



Produtos

# Soluções ideais para cada campanha



**Outdoor**



**Top Sight**



**Front Light**

# Outdoor

A Mídia exterior mais popular do mundo e do dia a dia das pessoas.

Possui alto impacto, alcance e um excelente custo benefício.

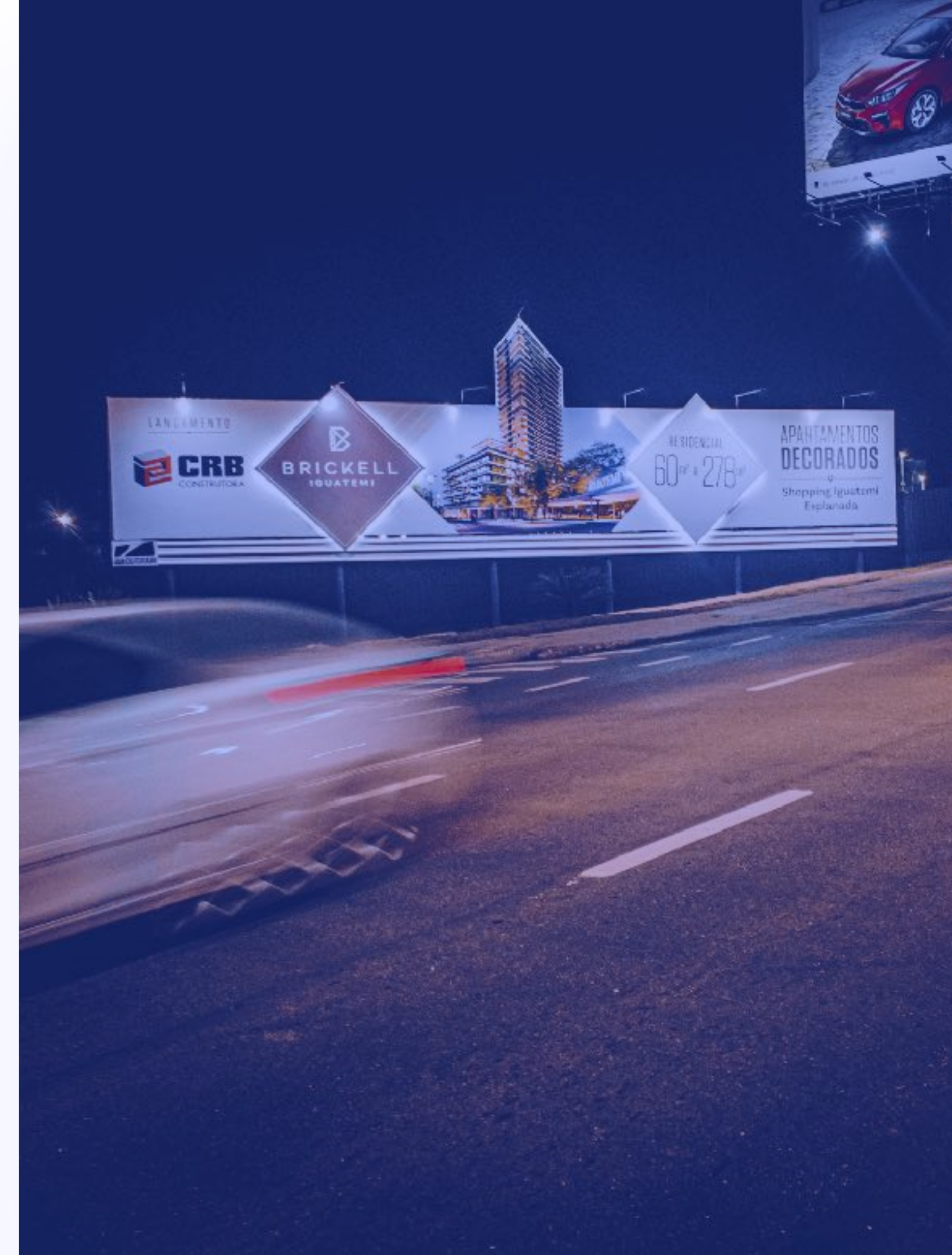
# Outdoor Premium

Possuem a mesma estrutura do Outdoor, porém são iluminados e aceitam somente lona.

Tempo de exibição: Bi-semana (calendário nacional)

Material: Lona/Papel

Tamanhos: 9m x 3m ; 19m x 3m (Duplo)



[Clique aqui para ver todos locais](#)



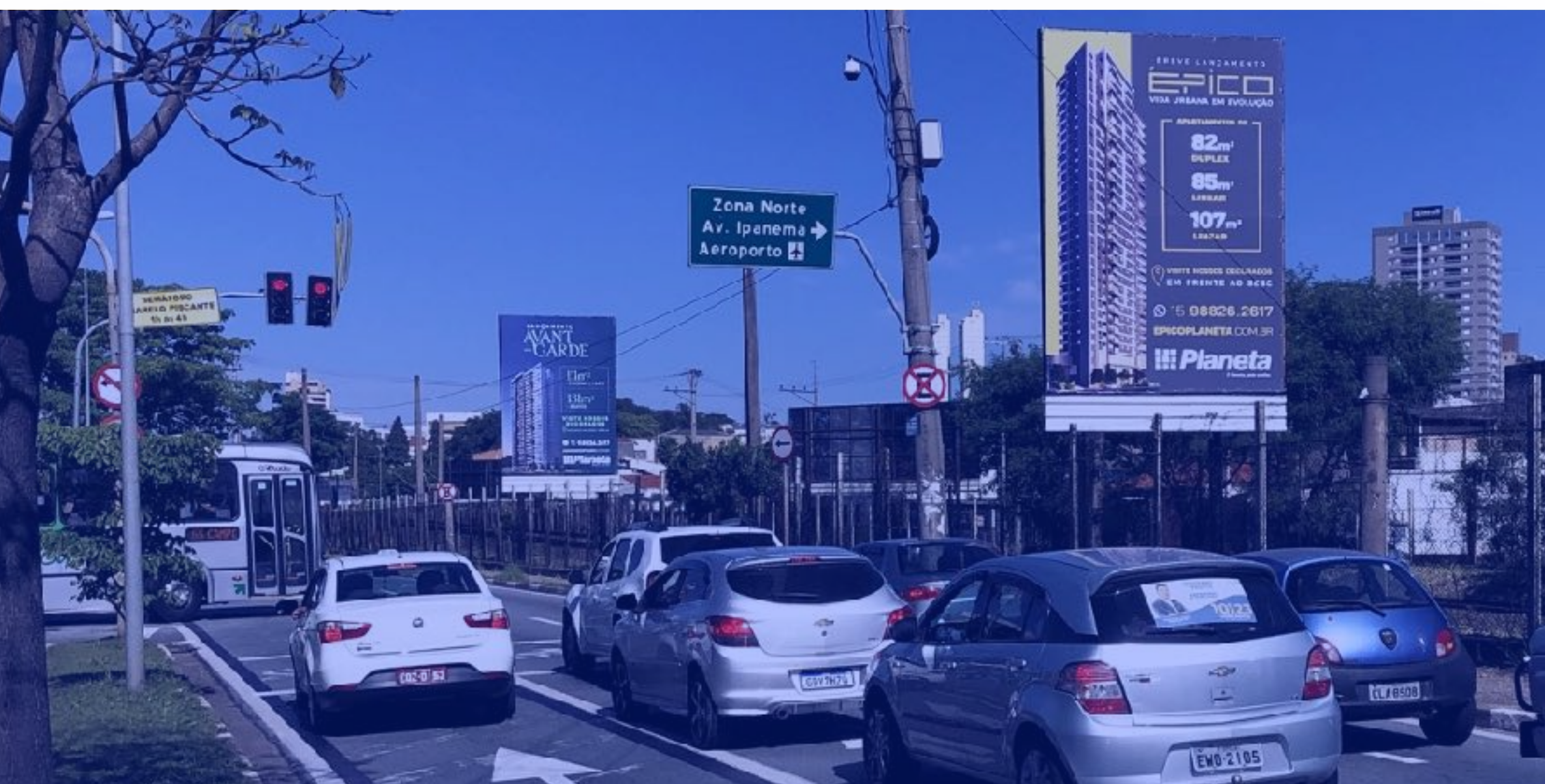
# Top Sight

A BR traz com exclusividade para Sorocaba o Top Sight. Uma maneira de anunciar no formato vertical, assim como no mobile. Ideal para campanha sequencial, com mais de uma peça, passando varias mensagens seguidas ao seu consumidor.

Tempo de exibição: Bi Semana (calendário nacional)

Material: Lona

Medidas: 3,5m x 5m



[Clique aqui para ver todos locais](#)



# Front Light

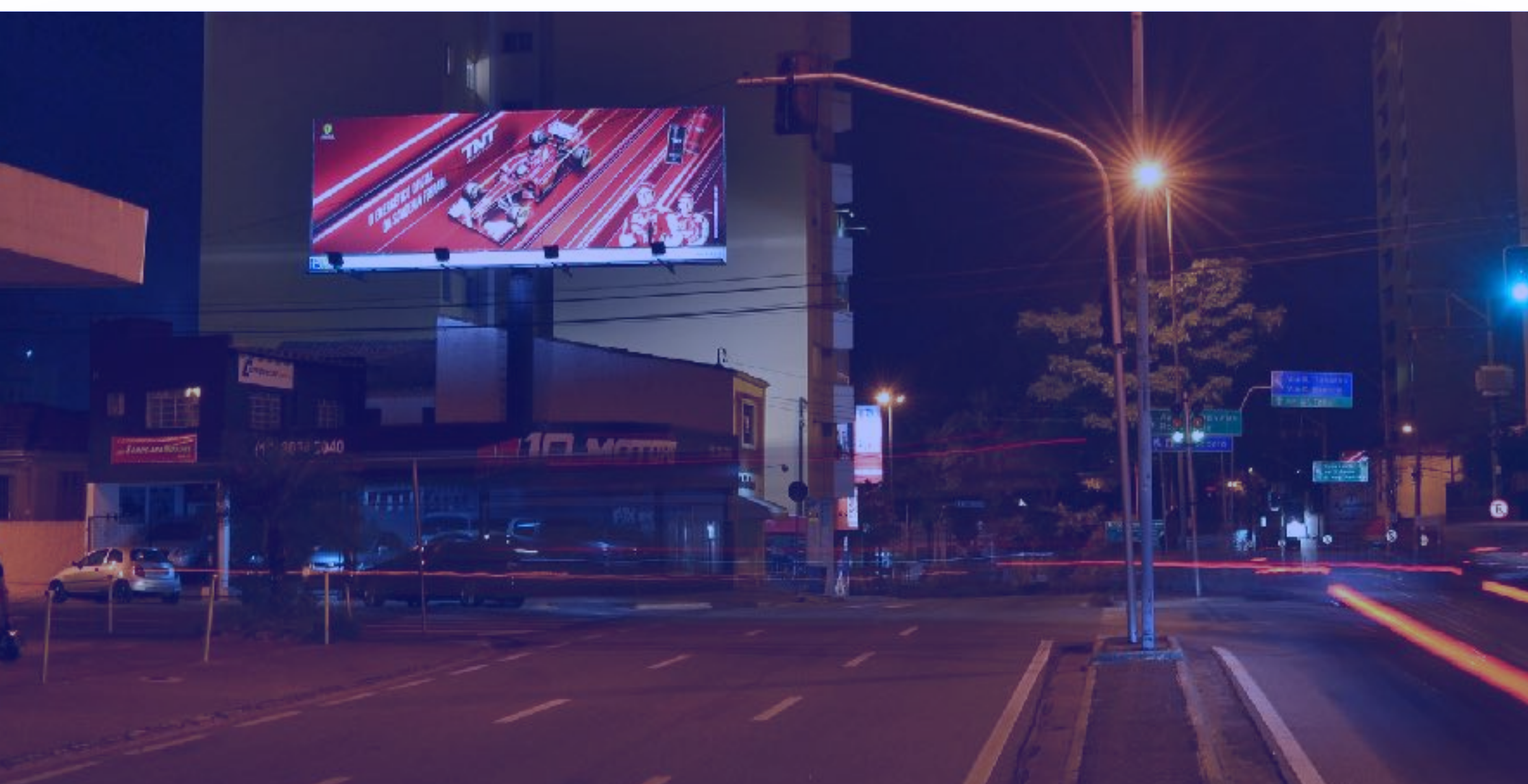
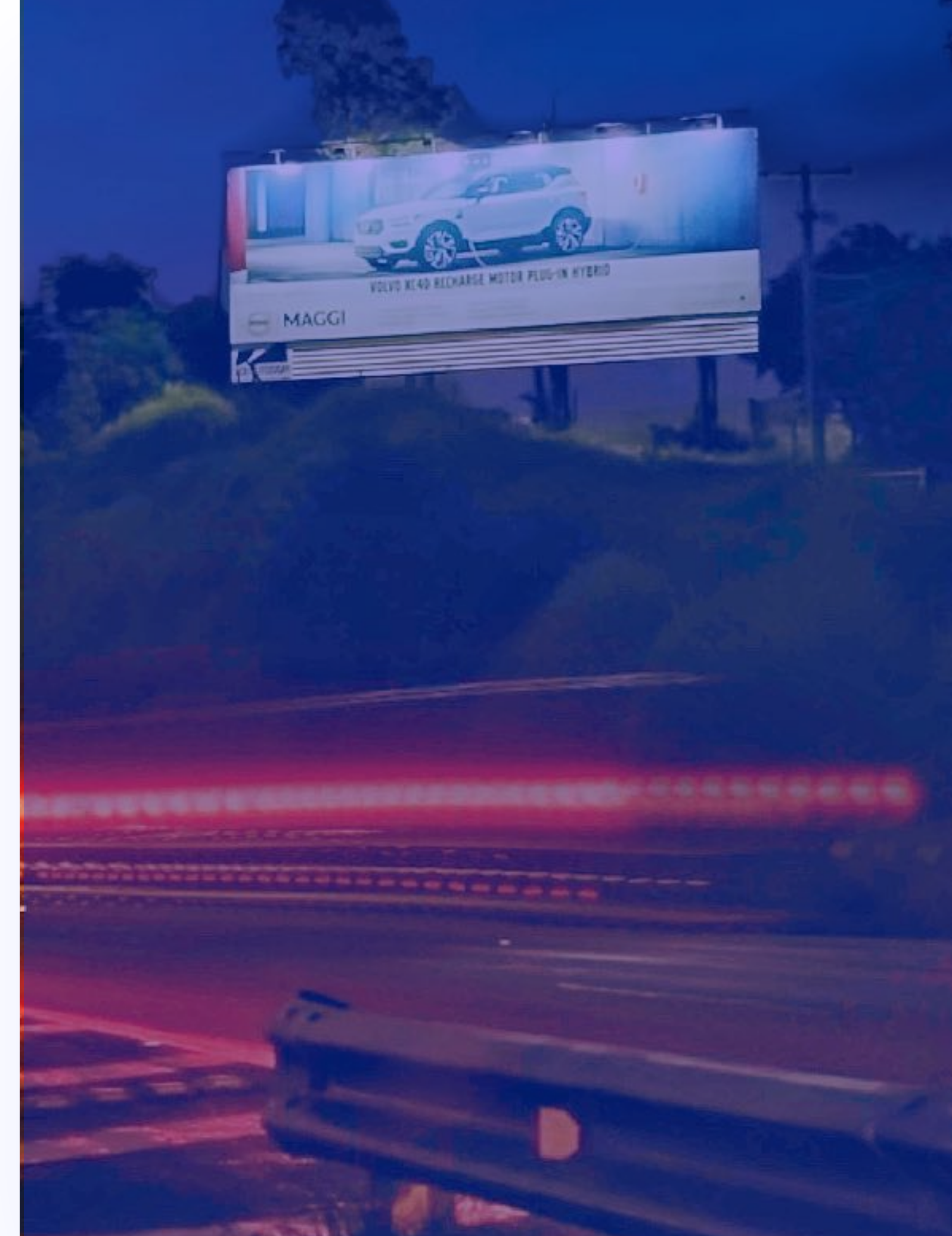
Grandes formatos e localizados em vias e estradas de alto fluxo, que garante a máxima visibilidade do anunciante 24/7, pois possuem iluminação em Led.

Ideal para criar e fortalecer o brand ou enfatizar produtos.

Tempo de exibição: Mensal

Material: Lona

Tamanhos: 12m x 4m ; 15m x 5m; 16m x 6m



[Clique aqui para ver todos locais](#)



Cientes

# Marcas que geramos resultados

**ambev**

**americanas**

**TAUSTE**  
*faz toda a diferença*

**Planeta**  
construtora

*Coca-Cola*

**vivo**

**Senac**

*Camil*

**Claro**

**UNIP**  
UNIVERSIDADE PAULISTA

NotreDame  
Intermédica

ESCOLA  
**Portal**

**Unimed**

**MRV**

**telhanorte**

**HONDA**

# Escolha o período para sua campanha

BI	ÍNICIO	TÉRMINO
02 <sup>a</sup>	01/jan	14/jan
04 <sup>a</sup>	15/jan	28/jan
06 <sup>a</sup>	29/jan	11/fev
08 <sup>a</sup>	12/fev	25/fev
10 <sup>a</sup>	26/fev	10/mar
12 <sup>a</sup>	11/mar	24/mar
14 <sup>a</sup>	25/mar	07/abr
16 <sup>a</sup>	08/abr	21/abr
18 <sup>a</sup>	22/abr	05/mai
20 <sup>a</sup>	06/mai	19/mai
22 <sup>a</sup>	20/mai	02/jun
24 <sup>a</sup>	03/jun	16/jun
26 <sup>a</sup>	17/jun	30/jun
28 <sup>a</sup>	01/jul	14/jul
30 <sup>a</sup>	15/jul	28/jul
32 <sup>a</sup>	29/jul	11/ago
34 <sup>a</sup>	12/ago	25/ago
36 <sup>a</sup>	26/ago	08/set
38 <sup>a</sup>	09/set	22/set
40 <sup>a</sup>	23/set	06/out
42 <sup>a</sup>	07/out	20/out
44 <sup>a</sup>	21/out	03/nov
46 <sup>a</sup>	04/nov	17/nov
48 <sup>a</sup>	18/nov	01/dez
50 <sup>a</sup>	02/dez	15/dez
52 <sup>a</sup>	16/dez	29/dez



Manual de criação

# Dicas para uma campanha eficaz.

Menos é  
Mais



## Dimensões do arquivo

O arquivo deve ser proporcional ao tamanho da mídia contratada e considerando 10cm de margem de área visual.



## Especificações do arquivo

O arquivo deve ter 300dpi, cores CMYK, convertido em curvas e salvos nos formatos Jpeg, Pdf, Psd, ou Cdr.



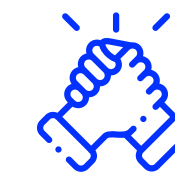
## Tipologia

Use fontes medianas, nem “bold”, nem “light”.  
Com espaçamentos regulares e sem serifa.  
Isso facilitará na leitura de sua mensagem.





**OOH pede  
mensagens  
curtas, imagens  
fortes e cores  
contrastantes.**



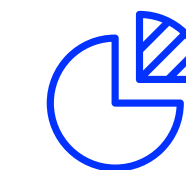
## **Legibilidade**

Letras com (h=3cm) - leitura a 10m de distância

Letras com (h=6cm) - leitura a 25m de distância

Letras com (h=12cm) - leitura a 100m de distância

Letras com (h=50cm) - leitura a 200m de distância



## **Cores**

As cores devem seguir os valores de sua marca e seu segmento. Use cores contrastantes entre o fundo e as letras.



## **Conceito**

Utilize imagens que falam sobre seu produto e evite textos longos que necessitam de muito tempo de leitura.

Contato

**Obrigado.**

Telefone

**(15)3418.2122**



Email

**contato@broutdoor.com.br**

